



Circuit n°94



9 km



2h30



Balisage : jaune



Départ : Place de la mairie
Sortir de la place de la mairie
en direction de l'école.
Traverser la D26 puis tourner
à droite sur la petite route.



Sur les terres des seigneurs de la Motte-Feuilly

Feusines

La seigneurie de la Motte-Feuilly

Évoqué par George Sand dans *Les Beaux Messieurs du Bois-Doré*, le château de La Motte-Feuilly débute son histoire au XI^{ème} siècle. Si l'on en croit les anciens historiens du Berry, le site de la Motte aurait appartenu à un puissant seigneur régional, Roger Palestel, seigneur de Sainte-Sévère. Après de nombreux changements de propriétaire, notamment par des mariages, le château est acheté par Charlotte d'Albret en 1504, qui mena dans cette demeure une vie fastueuse. Après sa mort, un inventaire des objets fut fait : des vingtaines d'objets d'argent, plats, patènes, des centaines de bijoux, des robes, des tapisseries, etc.

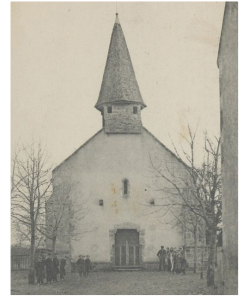
Le château s'organise en quadrilatère ouvert sur un côté et de quatre tours imposantes. La commune de Feusines faisait longtemps partie de cette célèbre seigneurie.

Source : *Châteaux manoirs et logis, l'Indre et « Le château de la Motte-Feuilly »* par Jean MESQUI, extrait du Congrès du Bas-Berry

1 L'église Saint-Pierre

L'église date des XIIème et XVème siècles. La façade est très épurée, seule une croix la décore. Des fragments de corniche datant du IIème siècle ont été réemployés dans le contrefort sud de l'édifice. Le clocher est assez particulier puisqu'il se détache de la construction. Il repose sur des piliers en bois qui se dissocient de tout le reste de la maçonnerie. À l'intérieur, c'est une église typique du Boischaud sud par sa décoration en arcature aveugle. Un des chapiteaux est particulièrement intrigant puisqu'il représente des visages humains entourés de végétaux et de formes géométriques.

Source : A la découverte des églises de l'Indre



Une école vite remplacée

Suite aux lois Jules Ferry sur l'instruction publique gratuite et obligatoire, l'architecte Alfred Dauvergne est missionné pour construire des écoles dans de nombreuses communes, et sans doute dans celle de Feusines. Dans les années 1960, la commune tente de se doter d'une nouvelle école en achetant un bâtiment confié à M. Génaud, mais moins de 20 ans plus tard, l'école est jugée insalubre et les locaux doivent fermer pour construire de nouveau une école sur une parcelle plus éloignée. Actuellement, la commune de Feusines est regroupée en RPI avec les communes voisines et accueille encore une classe.

Le nom des lieux-dits

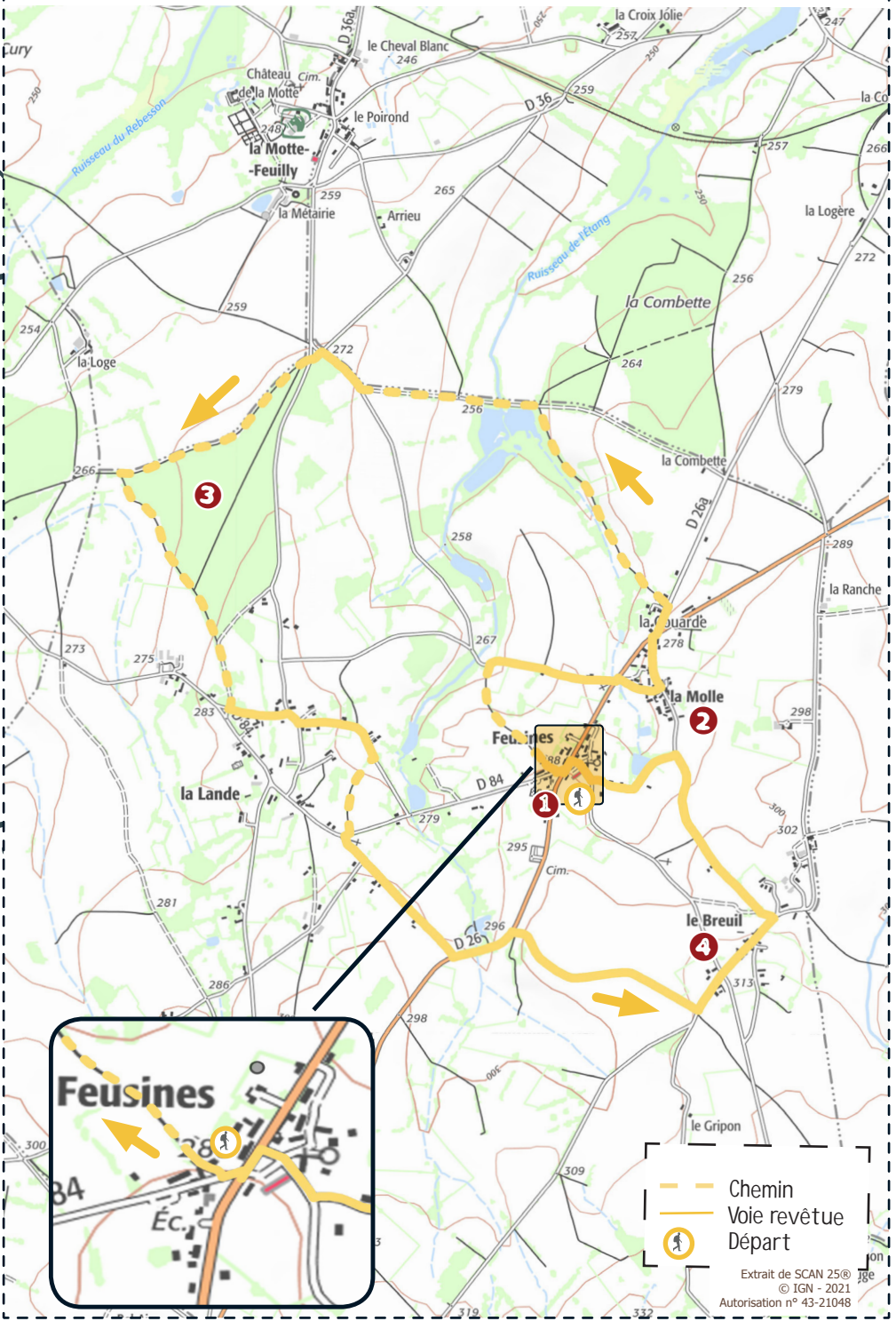
Une lande signifie souvent un terrain vague, une parcelle sur laquelle on ne peut cultiver. En passant par La Lande vous trouverez de nombreuses haies, des buissons, des arbres, et toute sorte d'herbes et de fleurs sauvages. Les landes sont des terrains couverts de broussailles, très bonnes pour le pâturage des animaux d'élevage.



2 La Molle désigne régulièrement un terrain humide presque marécageux. Le nom vient de l'occitan mola et peut expliquer les nombreux étangs et ruisseaux que vous apercevrez tout autour de Feusines.

Source : Les noms de lieux de l'Indre

Sur les terres des seigneurs de la Motte-Feuilly - 9 km



- Chemin
- Voie revêtue
- (walking figure) Départ

Extrait de SCAN 25® Jge
© IGN - 2021
Autorisation n° 43-21048

3 Marcher sur le chemin de St Jacques de Compostelle

Venant de la Belgique par Vézelay, ce parcours traverse le sud de l'Indre sur 110km, depuis Châteaumeillant vers la Vallée de la Creuse.

Un peu d'histoire : « Tout au long du Moyen-Âge, Saint-Jacques de Compostelle fut une destination majeure pour d'innombrables pèlerins de toute l'Europe. Pour atteindre l'Espagne, les pèlerins traversaient la France. Quatre voies symboliques, partant de Paris, de Vézelay, du Puy et d'Arles et menant à la traversée des Pyrénées résument les itinéraires innombrables empruntés par les voyageurs. » (Déclaration par l'UNESCO de la Valeur Universelle Exceptionnelle des Chemins de Saint-Jacques de Compostelle en France).

Vous le croiserez entre le Bois de Sainte-Sévère et le Ruisseau de l'Étang.

4 Logis à Le Breuil

Dans son écrin de verdure, ce logis imposant ne raconte pas facilement son histoire, qui reste encore majoritairement à découvrir. La façade est imposante pour cette belle maison probablement aristocratique.

Source : Châteaux manoirs et logis, l'Indre



Une paysage de bocage

Le bocage fait partie intégrante du paysage du Boischaud sud. Vous trouvez des haies et des buissons marquant les limites des parcelles tout au long de votre chemin. Ces parcelles servent notamment à nourrir les animaux puisque vous êtes dans une région majoritairement d'élevage. Près de Feusines, le maillage bocager est assez dense et permet des coupures paysagères fortes. Les sols étant marécageux ils ne sont pas favorables à la culture, mais au contraire à l'épanouissement de fleurs sauvages offrant ombre et coins de repos bienvenus aux passants.



Réalisé par le service tourisme de la Communauté de Communes la Châtre / Ste Sévère



Renseignements : 02 54 48 22 64
Fiches à télécharger sur le site
www.pays-george-sand.com