

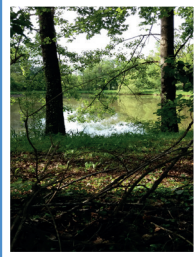
5 Le Carroir de la Font

Cette petite parcelle triangulaire au bord du chemin peut paraître anecdotique à première vue, mais elle recèle des trésors quand on s'y penche de plus près. Vous pourrez y observer plus d'une cinquantaine d'espèces de plantes dont certaines peu banales comme le Cirse des prairies (*Cirsium dissectum*), le Carum verticillé (*Trochardis verticillatum*) ou l'Oeillet des Chartreux (*Dianthus carthusianorum*). On y observe, en mai-juin, un papillon rare, le Damier de la Succise (*Euphydryas aurinia*), étroitement lié à sa plante hôte, la Succise des prés (*Succisa pratensis*). C'est aussi la bonne période pour admirer la superbe Orchis de Fuchs (*Dactylorhiza fuchsii*). Cette richesse témoigne du potentiel de ces petits milieux naturels peu perturbés par l'homme.



6 Les moulins à Mers sur Indre

Le moulin est l'une des plus anciennes machines inventées par l'homme. Reflets d'une société, de son organisation, de son évolution technique et de son développement, les moulins ont façonné les paysages et font partie d'un patrimoine. Leur présence témoigne d'un passé économique important lié à l'eau. Environ 85% des usines hydrauliques recensées à la fin du XVIII^e siècle étaient des « moulins à blé », terme générique qui englobait toutes les espèces de céréales panifiables, aussi bien le froment que le seigle et l'orge. Quatre moulins étaient implantés sur les berges de la Vauvre : dans le bourg de Mers-Sur-Indre, aux lieux-dits la Rame et Le seuil.



Réalisé par le service tourisme de la Communauté de Communes La Châtre / Ste Sévère
Renseignements : 02 54 48 22 64
Fiches à télécharger sur le site
www.pays-george-sand.fr



A pied au pays de George Sand



Circuit n°31



9.3 km



2h30



Départ : Aire de camping
car à Mers sur Indre



En sortant du parking
prendre la rue George
Sand en direction de
l'église.



Balisage : jaune



À proximité : GR 654 St
Jacques de Compostelle



La boucle des étangs

Mers sur Indre

L'Indre

La rivière prend sa source dans le département du Cher à Saint-Priest-la-Marche. Ce cours d'eau au caractère sauvage avec ses nombreux méandres, présente une bonne qualité d'eau et une bonne qualité piscicole, caractérisée par la présence de salmonidés dont la truite, mais aussi de vairons, chabots et loches.



La Vauvre

une rivière de transition : Cette petite rivière prend sa source à Aigurande aux confins des départements de l'Indre et de la Creuse et traverse une douzaine de communes rurales avant de se jeter dans l'Indre. Modeste affluent, il alimentait encore au milieu du XIX^e siècle quinze moulins à blé et deux forges.

Le confluent de ces deux cours d'eau se situe sur la commune.



1 La Crapaudine

Le lieu-dit doit son nom à une pièce du moulin à blé. En effet, le fer du moulin reposait sur un pivot tournant dans une sorte de boîte métallique remplie de graisse, appelée la Crapaudine, et, à l'autre extrémité, traversait la meule inférieure pour venir s'emboîter dans la meule supérieure et la faire tourner.

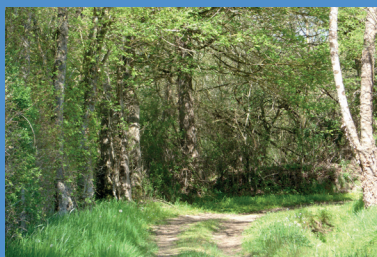
2 Les granges à porteaux

Elles existent dans le Boischaud depuis le milieu du XIX^e siècle. Le porteau est un auvent en saillie dont l'espace est constant : 45m sur 3,5m. C'était d'abord un lieu fonctionnel servant d'abri pour tous types d'activités agricoles : on y battait autrefois le grain au fléau, on tuait le cochon, on stockait les outils, on y suspendait les haricots ou l'ail... C'était aussi un lieu symbolique, signe de sécurité et de prospérité. Le jour des noces, le repas s'y déroulait souvent à son abri.



3 Le Magnoux : chemin et prairie du stage

Après avoir parcouru le petit sentier bordé de nombreuses essences d'arbres comme le Chêne pédonculé, le Charme, le Frêne élevé et l'Erable champêtre, vous pourrez faire un crochet par la prairie sèche qui borde le stade. Cette prairie aux différentes facettes abritent de nombreuses espèces peu communes comme la Brize intermédiaire (*Briza media*), le Genêt des teinturiers (*Genista tinctoria*) ou la Gesse sans vrille (*Lathyrus nissolia*). C'est aussi un endroit parfait pour observer les insectes, notamment les papillons quand le printemps est là. Avec plus d'une dizaine d'espèces vous pourrez facilement voir le Gazé (*Aporia crataegi*) ou la Mélitée du Mélampyre (*Melitaea athalia*).

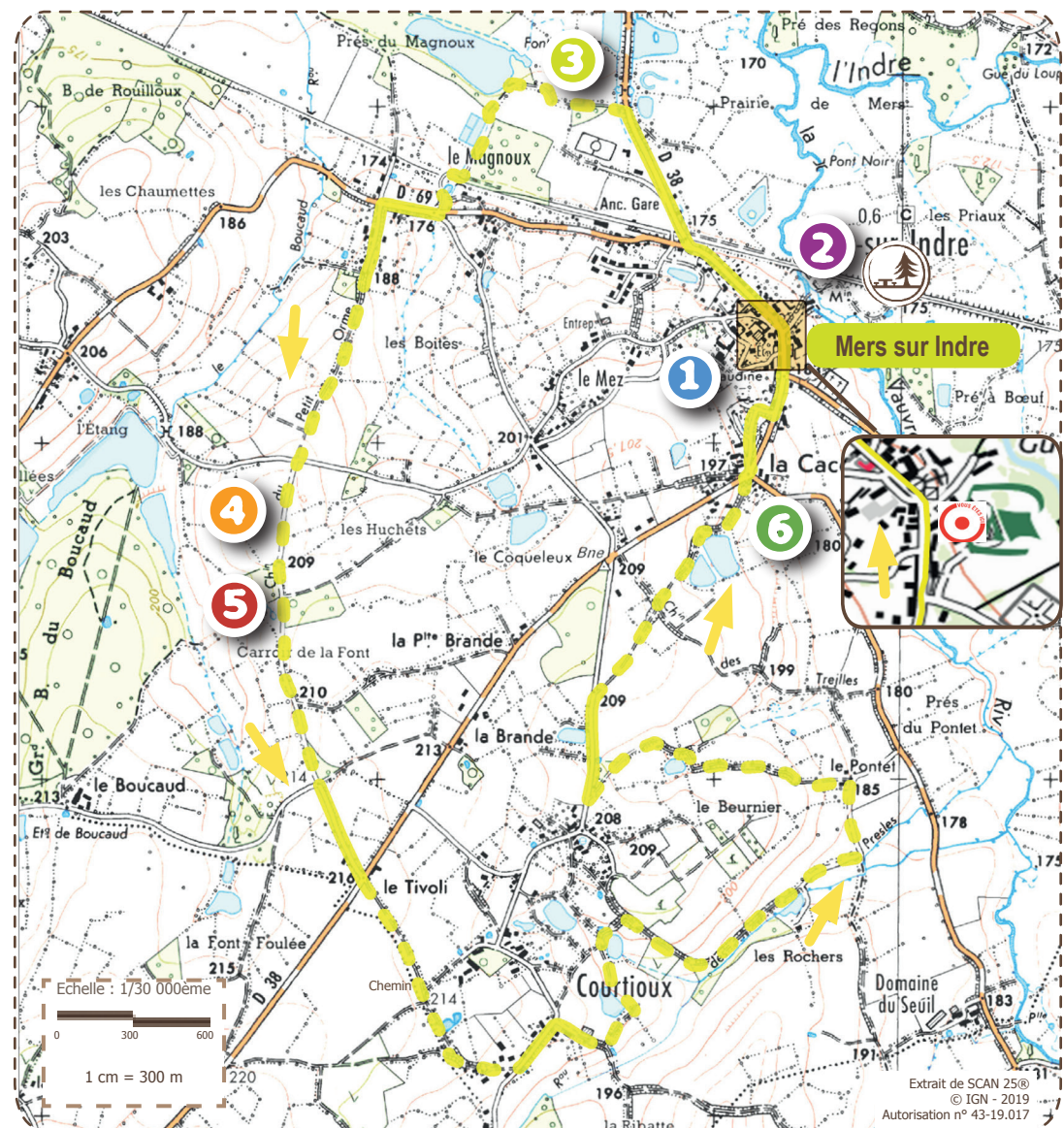


4 La trame Verte et Bleue

La Trame Verte et Bleue désigne l'ensemble des lieux de vie (appelés «réservoirs de biodiversité») de certaines espèces remarquables, ainsi que les chemins qu'elles empruntent pour se déplacer (ou «corridors»). Entre les points 3 et 4 vous traverserez un corridor de biodiversité indispensable pour de nombreuses espèces liées au bocage, aux milieux humides, aux milieux boisés et aux cours d'eau (l'Indre et la Vauvre).



Mers sur Indre - La boucle des étangs



Le Bocage du Boischaud Sud est l'un des plus beaux de France (source : IFN, 2007). Constitué d'un maillage de haies et de prairies variées, le bocage est entretenu et valorisé par l'activité agricole (polyculture-élevage). Maintenir l'élevage sur le territoire, c'est donc entretenir le paysage et préserver la biodiversité.