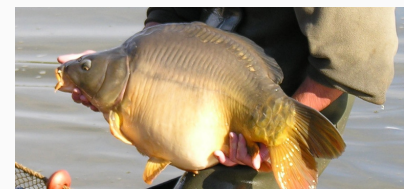
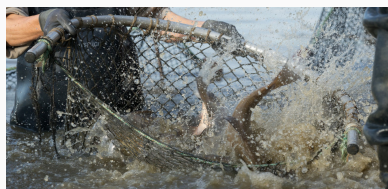


À LA DÉCOUVERTE DES PÊCHES D'ÉTANGS



Les étangs sont pêchés de manière traditionnelle d'octobre à février. C'est un moment particulier où s'exprime l'âme de la Brenne. Après avoir vidé l'étang, les pêcheurs rassemblent le poisson dans un grand filet, puis le récupèrent grâce à la filanche. Le poisson est ensuite trié et pesé avant d'être emporté vers les bassins de stockage. Nous vous invitons à découvrir cette tradition du Parc naturel régional de la Brenne. Vous aurez également la possibilité d'acheter du poisson sur place selon la pêche choisie.



Jour 1 :

10h : arrivée dans votre hébergement

Nous avons sélectionné pour vous un hébergement engagé dans la Marque "Valeurs Parc naturel régional de la Brenne". Votre hôte vous propose un nid douillet et saura vous faire partager sa passion pour les richesses du Parc naturel régional de la Brenne.

12h30 : déjeuner terroir à la Maison du Parc

Installée au cœur du hameau classé du Bouchet, dominé par son château, la Maison du Parc vous accueille dans les bâtiments rénovés d'une des anciennes fermes de ce château. Vous y déjeunerez autour de plats simples et savoureux cuisinés avec des produits locaux.

Début d'après-midi : découverte du diaporama sur les pêches d'étangs

Ce diaporama vous dévoilera les secrets des pêches d'étangs en Brenne et leur histoire.

Balade à la rencontre des paysages de Brenne

Ce circuit est un hymne à la Brenne. Il traverse des paysages emblématiques composés d'étangs, de prairies naturelles, de landes et de bois humides. L'étang du Blizon mais aussi ceux de la Réserve Foucault-Massé sont des espaces incontournables pour observer de nombreux oiseaux d'eau, notamment des oiseaux hivernants.

Dîner terroir

Le dîner est prévu en table d'hôtes ou au restaurant selon l'hébergement choisi.

Jour 2 :

A partir de 8h : découverte d'une pêche d'étang

Vous vous rendrez à une pêche d'étang, activité pratiquée depuis des siècles en Brenne, et vous découvrirez cette tradition. Depuis la création des étangs, les gestes de la pêche n'ont pas changé : les pêcheurs, équipés de grandes cuissardes entrent dans la pêcherie, enferment les poissons dans un grand filet, les ramassent puis les trient.

12h30 : déjeuner spécial pêche d'étang

Nous avons sélectionné pour vous un restaurant proposant au menu des saveurs locales et du poisson d'étangs.

Fin des prestations en début d'après-midi.

2 jours / 1 nuit
A partir de 130€ par personne

Base 2 personnes

Le prix comprend :

une nuit avec petit-déjeuner, deux déjeuners terroirs, un dîner terroir, l'accès à une pêche traditionnelle d'étang en Brenne, la carte du circuit.

Le prix ne comprend pas :

les dépenses personnelles, le transport jusqu'au lieu d'hébergement, les assurances, les prestations non incluses dans le programme.

Frais de dossier : 10€

Dates de validité :

31/10 et 1/11

2/11 et 3/11

8/12

12/12

Les hébergements :

Le Domaine de la Crapaudine, Rosnay
Le Domaine du Cerf Thibault, Le Blanc
Le Domaine du Coudreau, Vendoeuvres
Brenne et Berry, Lingé
Le Moulin de Baratte, Méobecq
Le Sanglier Hirsute, Mézières-en-Brenne
Le Maupas, Rosnay



Les restaurants :

Auberge de la Gabrière
Auberge du Grèbe
Au Bœuf Couronné



Association Office de Tourisme intercommunautaire Destination Brenne

Siège social : Maison du Parc / Le Bouchet / 36300 Rosnay

Téléphone : 02 54 28 12 12 / Fax : 02 54 37 56 96 / Mél : info@destination-brenne.fr

SIRET 833 425 267 00014 - APE 7990Z - Immatriculation Registre des Opérateurs de Voyages et de Séjours n° IM036190003

Garant : Groupama 8-10 rue d'Astorg 75008 Paris - Assureur : MMA 14 bd Oyon 72030 Le Mans

www.destinationbrenne.fr

+33 (0)2 54 28 20 28
accueil@destination-brenne.fr